

12 GP



CHAMPIONNAT du MONDE de MOTOCROSS

250



1^e



2^e



3^e



Fait marquant :

- On prend le podium du championnat 250 1982 et on a le podium final 1983. Mais cette fois ce n'est pas Danny LAPORTE qui est 1er, mais bien Georges JOBÉ qui a pris sa revanche. Le 3^e homme du podium est l'immuable Kees VAN DER VEN.

Georges JOBÉ va changer de stratégie. Il va d'abord écœurer ses adversaires en remportant 5 des 6 premières épreuves. Il accumule ainsi jusqu'à 60 points d'avance. Il va ensuite gérer son avance tout en assurant des places d'honneur lui permettant d'augmenter son pécule. Attitude qu'il n'aurait jamais eu en 1981 où il perd la couronne à vouloir trop en faire en championnat de Belgique ... alors qu'il était titré ! Cette stratégie s'avère payante puisqu'il empoche le titre deux GP avant la fin. Vivement l'année prochaine, mais en 500 !

Les réussites :

- Danny LAPORTE se rate au GP de France, ce qui permet à JOBÉ de prendre le large. Au 6^e GP, il se place en 2^e position et la gardera sans être trop inquiété par le trio composé de Kees VAN DER VEN, Arno DRECHSEL et Jo MARTENS. Ces 3 pilotes vont se disputer la 3^e place finale et c'est VDV qui va s'imposer lors de la dernière manche du dernier GP.

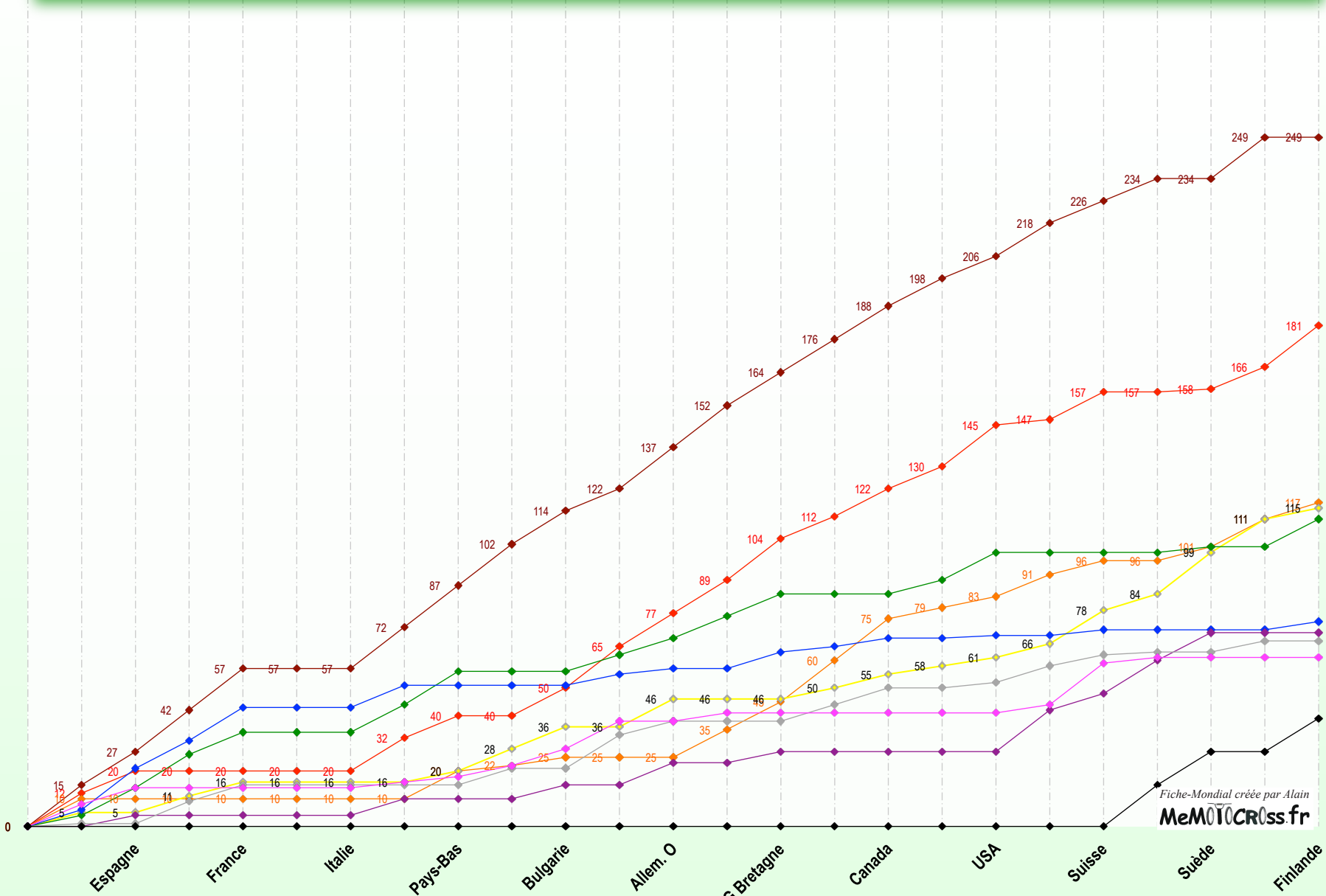
- Cette année, lors du GP des États-Unis à Unadilla, David BAILEY tord le cou à l'opposition européenne ... suivi de Danny LAPORTE !

Les déceptions :

- Avec 1 point chacun, les deux français Yannig KERVELLA et Yves GERVAISE sont bien loin au classement final !

Championnat du Monde Mx 250 - Top 10 - 1983

- JOBE Georges
- LAPORTE Danny (CM 250 82)
- VAN DER VEN Kees
- DRECHSEL Arno
- MARTENS Jo
- LAQUAYE Jean-Claude
- DIEFFENBACH Rolf
- WATSON Dave
- WHATLEY Jeremy
- HANSEN Torleif



Fiche-Mondial créée par Alain
MeMOTOcross.fr

CHAMPIONNAT du MONDE Mx 250 - 1983

Podiums de Grands-Prix

GP1	ES						
1	3	JOBE Georges	BE	Suz	1	2	
2	6	LAQUAYE Jean-Claude	BE	Hon	5	1	
3	6	LAPORTE Danny	US	Yam	2	4	

GP2	Ch d Loir						
1	2	JOBE Georges	BE	Suz	1	1	
2	5	LAQUAYE Jean-Claude	BE	Hon	3	2	
3	6	MARTENS Jo	LU	Yam	2	4	

GP3	IT	ANNULÉ					
1	0						
2	0						
3	0						

GP4	NL						
1	2	JOBE Georges	BE	Suz	1	1	
2	5	MARTENS Jo	LU	Yam	3	2	
3	6	LAPORTE Danny	US	Yam	2	4	

GP5	BG						
1	3	RANGELOV Dimitar	BG	Suz	2	1	
2	3	JOBE Georges	BE	Suz	1	2	
3	8	DRECHSEL Arno	DE	Hon	4	4	

GP6	DE						
1	3	LAPORTE Danny	US	Yam	1	2	
2	5	JOBE Georges	BE	Suz	4	1	
3	8	WATSON Dave	GB	Yam	2	6	

Podiums de Grands-Prix (suite)

GP7	GB						
1	3	JOBE Georges	BE	Suz	1	2	
2	3	LAPORTE Danny	US	Yam	2	1	
3	6	VAN DER VEN Kees	NL	Ktm	3	3	

GP8	CA						
1	2	VAN DER VEN Kees	NL	Ktm	1	1	
2	4	JOBE Georges	BE	Suz	2	2	
3	7	LAPORTE Danny	US	Yam	4	3	

GP9	US						
1	3	BAILEY David	US	Hon	1	2	
2	5	LAPORTE Danny	US	Yam	4	1	
3	7	JOBE Georges	BE	Suz	3	4	

GP10	CH						
1	6	JOBE Georges	BE	Suz	2	4	
2	6	DIEFFENBACH Rolf	DE	Hon	1	5	
3	9	WHATLEY Jeremy	GB	Suz	8	1	

GP11	SE						
1	3	HANSEN Torleif	SE	Yam	1	2	
2	5	DIEFFENBACH Rolf	DE	Hon	2	3	
3	6	DRECHSEL Arno	DE	Hon	5	1	

GP12	FI						
1	5	LAPORTE Danny	US	Yam	4	1	
2	8	VAN DER VEN Kees	NL	Ktm	3	5	
3	9	DRECHSEL Arno	DE	Hon	2	7	

Podiums de GP / Pilote

				1e	2è	3è
1	JOBE Georges	BE	Suz	5	3	1
2	LAPORTE Danny	US	Yam	2	2	3
3	VAN DER VEN Kees	NL	Ktm	1	1	1
4	BAILEY David	US	Hon	1		
5	HANSEN Torleif	SE	Yam	1		
6	RANGELOV Dimitar	BG	Suz	1		
7	DIEFFENBACH Rolf	DE	Hon		2	
8	LAQUAYE Jean-Claude	BE	Hon		2	
9	MARTENS Jo	LU	Yam		1	1
10	DRECHSEL Arno	DE	Hon			3
11	WATSON Dave	GB	Yam			1
12	WHATLEY Jeremy	GB	Suz			1

Victoires de GP / Constructeur

1	Suzuki	6
2	Yamaha	3
3	KTM	1
4	Honda	1

GP de France - Château du Loir (72)

1	JOBE Georges	BE	Suz	1	1	2
2	LAQUAYE Jean-Claude	BE	Hon	3	2	5
3	MARTENS Jo	LU	Yam	2	4	6
4	WATSON Dave	GB	Yam	4	5	9
5	KINIGADNER Heinz	AT	Ktm	10	3	13
6	DRECHSEL Arno	DE	Hon	5	6	11
1 Manche						
7	RAHIER Gaston	BE	Suz	6	0	6
8	MORTENSEN Soren	DK	Yam	0	7	7
9	GREISCH Robert	BE	Hva	7	0	7
10	VAN MIERLO Henk	NL	Yam	0	8	8
11	TARKKONEN Matti	FI	Yam	8	0	8
12	MARTENS Jacky	BE	Ktm	0	9	9
13	DIEPOLD Roland	DE	Suz	9	0	9
14	GERVAISE Yves	FR	Yam	0	10	10
15						

Nota : Les pilotes en écriture grisée sont à égalité de points, nous ne savons pas avec certitude quel pilote est devant l'autre, parce que nous ne connaissons pas aujourd'hui les temps qui départagent les concurrents .

Depuis 1977 :

Les GP se courent en 2 manches de 40mn +2T.

Les **10 premiers pilotes** de chaque manche marquent des points suivant le **barème** : 1e=15, 2è=12, 3è=10, 4è=8, 5è=6, 6è=5, 7è=4, 8è=3, 9è=2 et 10è=1.

Pour le classement final, on additionne tous les résultats de manche.

Le **classement du GP est honorifique**, sinon associé à la prime de course. Il ne se calcule pas sur les points de manche comme le championnat, mais sur l'ordre d'arrivée. Soit 1e=1pt, 2è=2, 3è=3 ... etc. En cas d'égalité (Exemple 2+2 ou 1+3 etc) les concurrents sont départagés par l'addition des temps de course. Une manche à 0pt rejette le pilote après ceux qui ont scoré dans la 2 manches.

Fiche-Mondial créée par Alain

MeMOTOcross.fr

Vainqueurs de Grand-Prix 1983

250

Champion du Monde



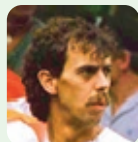
JOBÉ Georges
BE - Suzuki

17/04 ES Sabadell 1-2
24/04 FR Chateau du L. 1-1
08/05 NL Markelo 1-1
19/06 GB Hawkstone P. 1-2
07/08 CH Frauenfeld 2-4 **5 GP**



LAPORTE Danny
US - Yamaha

12/06 DE Beuern 1-2
21/08 FI Hyvinkaa 4-1



VAN DER VEN Kees
NL - Ktm

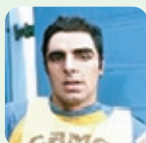
24/07 CA St Gabriel 1-1

**11
GP 250
1983**



HANSEN Torleif
SE - Yamaha

14/08 SE Barkarby 1-2



RANGELOV Dimitar
BG - Suzuki

29/05 BG Samokov 2-1



BAILEY David
US - Honda

31/07 US Unadilla 1-2

Nota : Les photos de pilotes ne sont pas forcément celles de l'année présentée

CHAMPIONNAT DU MONDE de MOTOCROSS

Evolution du Palmarès des 3 Premiers Pilotes 1983

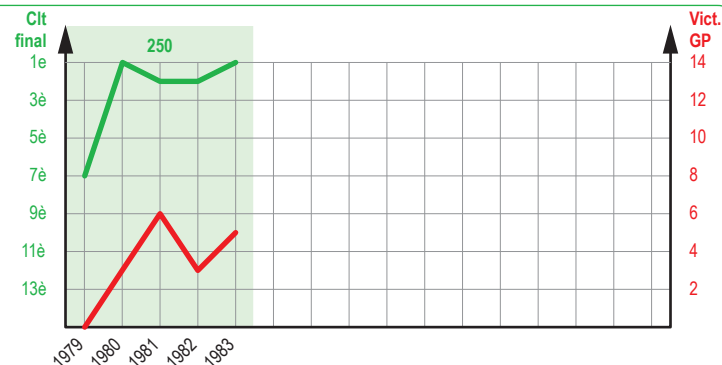
250

1e

Georges JOBÉ

Né le 06/01/61

Mondial : 2 Titres
Victoires GP : 17

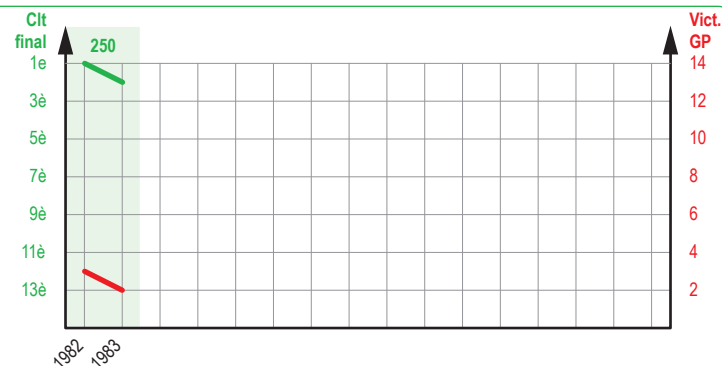


2e

Danny LAPORTE

Né le 03/12/57

Mondial : 1 Titre
Victoires GP : 5

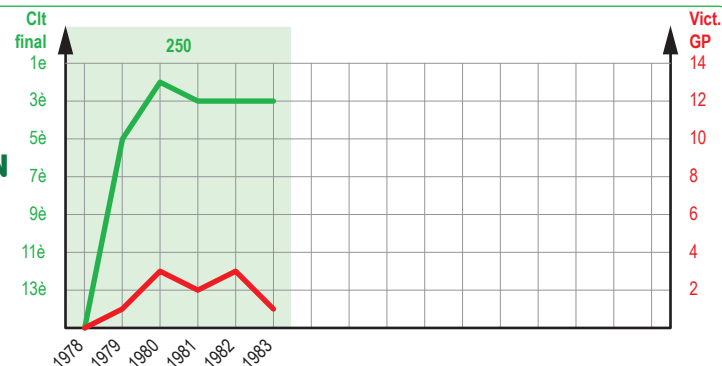


3e

Kees VAN DER VEN

Né le 18/06/57

Mondial : 0 Titre
Victoires GP : 10



CHAMPIONNAT DU MONDE de MOTOCROSS